



Eine neue Hausbootregion in Italien

Die Lagune von Marano und Grado und das Hinterland Friaul

In dieser Hausbootregion können Sie alles haben: Natur und Kultur, Einsamkeit und Trubel, Anlegen in der „Wildnis“ und Übernachtung in einem quirligen Hafenstädtchen, Schwimmen im Meer oder Shopping in der Altstadt – alles was das Herz begehrt.

Die Lagune von Grado

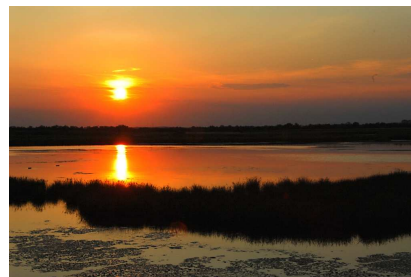
Die Lagune von Grado stellt den östlichsten Streifen von fast 2.000 Hektar dar, der sich von der Mündung des Flusses Aussa bis zum Fluss Isonzo ausbreitet; sie teilt sich in drei Unter-Becken, die den Lagunenmündungen von Porto Buso, von Grado-Morgo und Primero entsprechen.



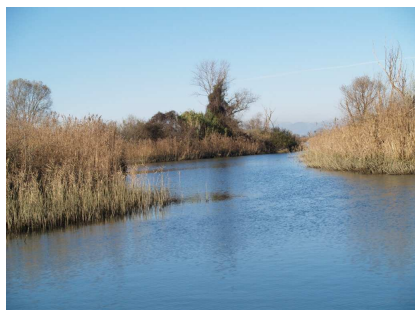
Dieser Streifen unberührter Natur besteht aus Kanälen und Wasserflächen, die sich mit Hügeln und kleinen Inseln verflechten. Sie sind mit dem Boot zur Entdeckung der charakteristischen „casoni“ (Fischerhütten aus Stroh) zu entdecken.

Den Fischreichtum des Wassers der Lagune von Grado verdankt man dem seichten Wasser und den günstigen natürlichen Eigenschaften des Gebiets, die es den verschiedenen Vegetationsarten, den Fischen und den Wasservögeln erlauben, ein ideales Lebensgebiet zu finden.

Marano, eine befestigte Zitadelle an der gleichnamigen Lagune, bewahrt immer noch unversehrt die lebendige Atmosphäre eines Fischerdorfes, mit den alten Häusern aus dem 16. Jahrhundert, die auf den Hafen und den Fischmarkt blicken. Rundum befinden sich typische Gaststätten, wo eine authentische und teils erstaunliche Fischküche von Generation zu Generation überliefert wird.



Grado, die „Sonneninsel“, mit der historischen Altstadt venezianischer Prägung verdankt den Thermen, dem Golfspport, dem goldfarbenen Sandstrand, aber vor allem den ausgezeichneten Restaurants, die für ihre Fischküche berühmt sind, ihre Anziehungskraft.



Im Hinterland der Lagune, das reich an landschaftlichen, künstlerischen und kulturellen Schätzen ist, finden wir eine erstklassige önologische Tradition vor. Precenico, Palazzolo dello Stella (vom Fluss Stella umspült und seit römischer Zeit Verbindungsweg zwischen der Adria und den Alpen) und Rivignano bieten uns Einblicke in unberührte Natur und Landleben, mit außergewöhnlichen Weinen und Gerichten, bei denen die Tradition mit der Kreativität abwechselt.

Ein Hausbootrevier – ohne Schleusen – ganzjährig befahrbar – das es so nirgends gibt. Quirliges Leben in den alten Fischerorten wechselt ab mit Natur und Einsamkeit, die Sie zwischen den Inselchen, Kanälen oder in den schönen Flüssen des Hinterlandes finden – oder Sie fahren bei schönem Wetter zum Baden aufs Meer hinaus. Kulturelle Schätze können Sie entdecken in Aquileia – römische Ausgrabungen und die Basilika, in der sich das einzigartige Fußbodenmosaik des Vorgängerbaus aus dem 4. Jahrhundert erhalten hat. Mit 760 Quadratmetern ist das größte Mosaik der westlichen Welt.



Tourenvorschläge:

1 Woche: Aprilia, Lignano, Marano, Grado und Aquileia

2 Wochen: Aprilia, Lignano, Badeinseln, Fischerdorf Marano, Fluss Stella bis nach Precenicco, Fluss Corno, Fluss Aussa bis Cervignano, Fluss Nautissa bis nach Aquileia, Grado, Lagune Grado mit der Klosterinsel Barbana - die ganze Strecke ohne Schleusen!

Bilder aus der Region



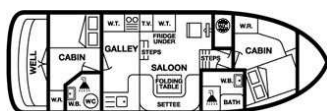


Ab **Aprilia Marittima** gibt es **speziell für diese Region gebaute, geräumige und sehr zweckmäßige Schiebedach-Hausboote** – man kann damit alle niedrigen Brücken passieren. Im Heimathafen gibt es sogar ein Schwimmbad, das Sie mitnutzen können. Dort können Sie auch kostenlos übernachten und Strom und Wasser „bunkern“.

Die Boote sind neu gebaut mit einer wohnlichen und komfortablen Inneneinrichtung. Das Schiebedach ist per Knopfdruck zu öffnen und zu schließen – ein echtes Cabrio-Feeling! Die Scheiben vorne kann man auch noch abklappen, damit das Boot wirklich noch niedriger ist – das ist von Vorteil bei den niedrigen Brücken. Somit haben Sie ein sehr großes Revier – die Lagune von Grado ist passierbar und auch das Hinterland des Friaul.

Lexur 38

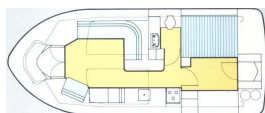
für 4 – 6 Personen mit 2 Schlafkabinen und 2 mal Dusche/WC. Der Wohnraum ist noch umbaubar.
Ideal für 2 Paare



2 Schlafkabinen mit jeweils eigenem Sanitärbereich – das Bett in der vorderen Kabine ist 2,50 m lang! In der Achterkabine ist das Bett 2 m lang und 1,43 m breit. Die Sitzbank im Salon ist zu einem Doppelbett ausbaubar. Stehhöhen in den Kabinen und im Salon ca. 2 m. Das Boot ist mit Liebe zum Detail sehr wohnlich und komfortabel eingerichtet.

Lexur 29

für 2 – 4 Personen mit 1 Schlafkabine und Dusche/WC auch hier ist im Salon die Sitzbank umklappbar.



Ideal für 2 Personen.

Auch für 2 Erwachsene und 2 Kinder oder 4 Erwachsene möglich.

Preise in Euro pro Woche

Frühbucherrabatt 5 % bis 30.4.2009

Bitte beachten: Die Boote können das ganze Jahr gemietet werden!!

	28.3. bis 17.4.2009	18.4. bis 26.6.2009	27.6. bis 28.8.2009	29.8. bis 18.9.2009	19.9.2009 bis 27.3.2010
Lexur 29	1080 Euro	1250 Euro	1680 Euro	1150 Euro	1020 Euro
Lexur 38	1750 Euro	2070 Euro	2380 Euro	1750 Euro	1450 Euro

Wochenende von Freitagabend bis Sonntagabend 50% des Wochenpreises

Miniwoche Montagnachmittag bis Freitagmorgen 75 % des Wochenpreises

Im Mietpreis enthalten: Vollständig ausgestattete Küche, Bettwäsche, Parkplatz für das Auto, Hafengebühren im Heimathafen (auch Strom und Wasser dort enthalten)

Extra vor Ort zu bezahlen: Treibstoff nach Verbrauch, Endreinigung (80 Euro) Kautions 1000 Euro.
Fahrradmiete je Woche 40 Euro